


Préconisation Navigateurs



		Systèmes d'exploitation		
		Windows 95/98	Windows 2000/XP	Mac OS X
N a v i g a t e u r s	Internet Explorer 6	OK	OK	
	Firefox 1.0	OK	OK	OK
	Netscape 7.02	OK	OK	OK

Pour la mise à jour de votre navigateur, cliquer sur le lien correspondant.

[Comment vérifier la version de son navigateur](#)

Fermer la fenêtre

Votre nouveau site EDI Web organisé en quatre grandes fonctionnalités :



ENVOI

Transfert de fichiers aux normes bancaires



RECEPTION

Récupération de fichiers bancaires



SAISIE

Enregistrement et émission directe d'ordres unitaires ou sur listes



SUIVI

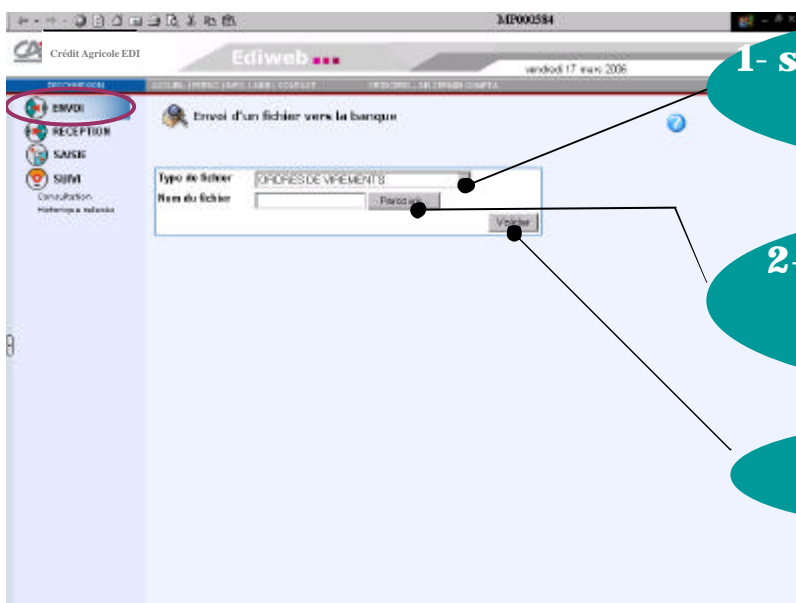
Consultation des remises effectuées et historique des récupérations de fichiers

⇒ [plus d'infos](#)

Envoi de fichiers aux normes bancaires :

(Fichier constitué à partir de votre logiciel de gestion : paie, fournisseurs...)

Télétransmission de fichiers de type Virements (domestiques, internationaux et orientés trésorerie), Prélèvements, Effets (LCR, billets à ordre).



1- sélectionner le type de fichier à transférer (virements, prélèvements...)

2- parcourir votre répertoire pour récupérer le fichier à transférer

3- valider la remise

⇒ [plus d'infos](#)

Réception de fichiers aux normes bancaires :

Récupération d'informations sous différents formats (aux normes AFB , http, Excel) pour intégration dans votre logiciel de gestion d'entreprise ou pour exploitation directe.

Les données mises à disposition sont de type Relevés de Compte, Relevés d' Effets à Payer, Rejets de Virements Emis, Rejets de Prélèvements Emis, Rejets de LCR Emises.

The image shows two screenshots from the Ediweb interface. The top screenshot displays the 'Réception de fichier' (File Reception) section with a table of file types. The 'Etat récupéré' (Retrieved Status) option is circled in red, with a callout bubble pointing to it. The bottom screenshot shows a sample HTML account statement for the period 17/01/2006 to 18/01/2006.

Etat 'disponible' ou 'récupéré'

Exemple d'un Relevé de Compte au format HTML

Date	Opération	Date	Valeur	Op.	Libellé	Débit	Crédit
17/01/2006					ANCIEN SOLDE	0,00	44250,96
18/01/2006		18/01/2006		01	CHEQUE 9481707	1170,17	0,00
18/01/2006		18/01/2006		99	RET MAURIN 1801 150023 CARTE DEPANNAGE 4360323536734452	0,00	200,00
18/01/2006		18/01/2006		01	CHEQUE 9481679	127,42	0,00
18/01/2006		18/01/2006		01	CHEQUE 9481704	4713,45	0,00
18/01/2006		18/01/2006		01	CHEQUE 9481705	0,00	40,00
18/01/2006		18/01/2006		62	*FRAIS DE RETRAIT CARTE MINUTE	0,00	1,50
					NOUVEAU SOLDE	0,00	37998,44

Pré-enregistrement d'ordres bancaires unitaires ou sur listes et Gestion de vos destinataires d'ordres.

Virements de salaires et/ou fournisseurs, Prélèvements simples, Remises de LCR à l'encaissement ou à l'escompte, Virements Internationaux, Virements de Trésorerie.

Optimisations de fonctionnalités :

Les données sont sauvegardées au fur et à mesure de votre enregistrement, sans logiciel complémentaire.

Les remises peuvent être pré-enregistrées, ré-utilisées et modifiées lors d'une prochaine transmission.

Exemple : Liste de vos salariés pour virements salaires fin de mois.

The image displays two screenshots of the Ediweb web application interface. The top screenshot shows the 'Gestion des destinataires' (Management of recipients) page, which includes a table of existing recipients and a button to 'Ajouter un destinataire' (Add a recipient). The bottom screenshot shows the 'Gestion des Listes de comptes' (Management of account lists) page, which includes a list of existing lists and a button to 'Ajouter une liste' (Add a list).

Création de nouveaux destinataires

Nom de destinataire	Adresse	Ville	Pays
AGAPAC	CHEZ DE CDR HODONNARD DE MAURIN CS 4103	34870 LATTES CEDEX	FR
AGRI 11	CHEZ DE CDR MEDONNARD DE MAURIN CS 41 03	34870 LATTES CEDEX	FR
AGRI 12	CHEZ DE CDR HODONNARD DE MAURIN - CS 4103 D	34870 LATTES CEDEX	FR
AGRI 13	10 RUE VICTOR HUGO	11 080 CARCASSONNE	FR
ALGEMET VOYAGE	11 RUE DES BRUJES	34 890 CHATELAIN	FR
AMC	20 BOUT DE LA RUE	13 510 BOULLES	FR
ANP	112 QUAI JEAN PERENNÉ	34870 MONTPELLIER	FR
ANP 01			
ANP 02			
ANP 03			
ANP 04			
ANP 05			
ANP 06			
ANP 07			
ANP 08			
ANP 09			
ANP 10			
ANP 11			
ANP 12			
ANP 13			
ANP 14			
ANP 15			
ANP 16			
ANP 17			
ANP 18			
ANP 19			
ANP 20			
ANP 21			
ANP 22			
ANP 23			
ANP 24			
ANP 25			
ANP 26			
ANP 27			
ANP 28			
ANP 29			
ANP 30			
ANP 31			
ANP 32			
ANP 33			
ANP 34			
ANP 35			
ANP 36			
ANP 37			
ANP 38			
ANP 39			
ANP 40			
ANP 41			
ANP 42			
ANP 43			
ANP 44			
ANP 45			
ANP 46			
ANP 47			
ANP 48			
ANP 49			
ANP 50			
ANP 51			
ANP 52			
ANP 53			
ANP 54			
ANP 55			
ANP 56			
ANP 57			
ANP 58			
ANP 59			
ANP 60			
ANP 61			
ANP 62			
ANP 63			
ANP 64			
ANP 65			
ANP 66			
ANP 67			
ANP 68			
ANP 69			
ANP 70			
ANP 71			
ANP 72			
ANP 73			
ANP 74			
ANP 75			
ANP 76			
ANP 77			
ANP 78			
ANP 79			
ANP 80			
ANP 81			
ANP 82			
ANP 83			
ANP 84			
ANP 85			
ANP 86			
ANP 87			
ANP 88			
ANP 89			
ANP 90			
ANP 91			
ANP 92			
ANP 93			
ANP 94			
ANP 95			
ANP 96			
ANP 97			
ANP 98			
ANP 99			
ANP 100			

Création de nouvelles listes

Consultation de listes existantes

Un exemple : saisie de remise de virements de salaires

Crédit Agricole EDI Ediweb

Création d'une remise de Virements

Compte Emetteur: 12345678000 COMPTE TEST

Numéro Emetteur:

Date d'Emission: 17/03/2006

Type de Virement: ORDRES DE VIREMENTS

Libellé à reporter: SALAIRES MARS 2006

Montant Total pour Contrôle: 0,00

Libellé:

Valider

Crédit Agricole EDI Ediweb

Création d'un Virement

Compte Emetteur: 12345678000 COMPTE TEST

Numéro Emetteur: 17002006

Date d'Emission: 17/03/2006

Type de Virement: ORDRES DE VIREMENTS

Libellé à reporter: SALAIRES MARS 2006

Nom du Bénéficiaire: TEST

Salaires: 1308, 2006, 12345678000, 02, 1308

Montant: 1308

Libellé: SALAIRES MARS 2006

Reference Remise:

Valider Ajouter opération Annuler

Possibilité de faire remonter la liste 'Salariés'

Crédit Agricole EDI Ediweb

Création d'une remise de Virements

Compte Emetteur: 12345678000 COMPTE TEST

Numéro Emetteur: 12345678000 COMPTE TEST

Date d'Emission: 17/03/2006

Type de Virement: ORDRES DE VIREMENTS

Libellé à reporter: SALAIRES MARS 2006

Montant Total Calculé: 123,00

Remise à réaliser ?

Numero de compte	Nom du Bénéficiaire	Libellé	Montant
12345678000 COMPTE TEST	TEST	SALAIRES MARS 2006	1308

Valider Imprimer Annuler

Possibilité de cocher la sauvegarde de la remise pour réutilisation

Crédit Agricole EDI Ediweb

Résultat d'envoi d'un fichier

Donneur d'ordre: ORDRE

Fichier reçu le: 17/03/2006

Type de fichier: ORDRES DE VIREMENTS

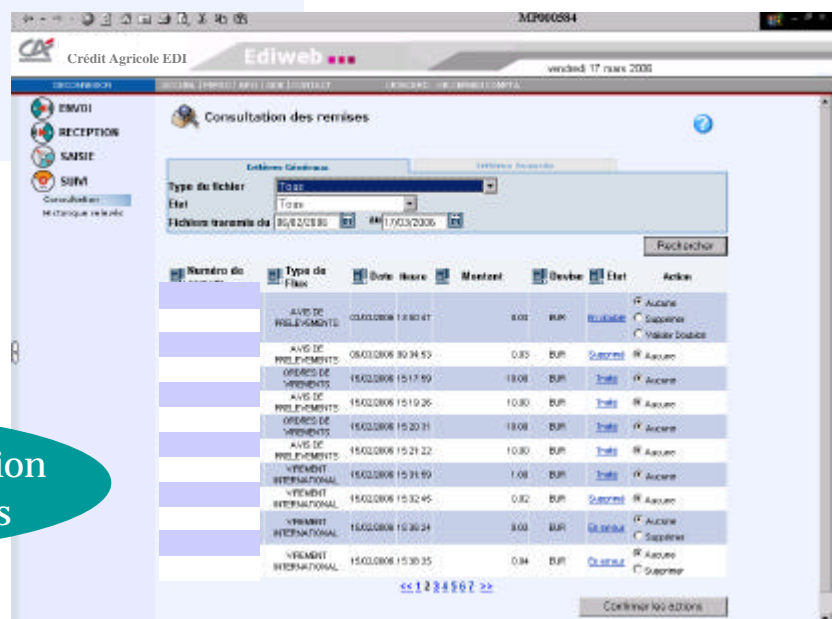
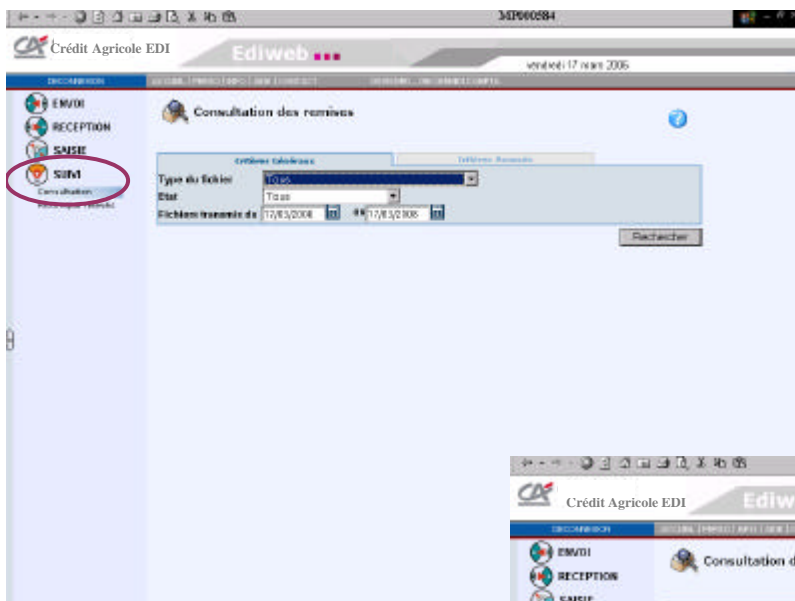
Montant total à être enregistré sous la référence: 12345678000 COMPTE TEST

N° Service	Numero compte donneur d'ordre	Nom opé	Date	Montant total	Devises	Dat	Action effectuée
12345678000	12345678000	1	17/03/2006	1308	EUR	Compt	Collecté

Imprimer

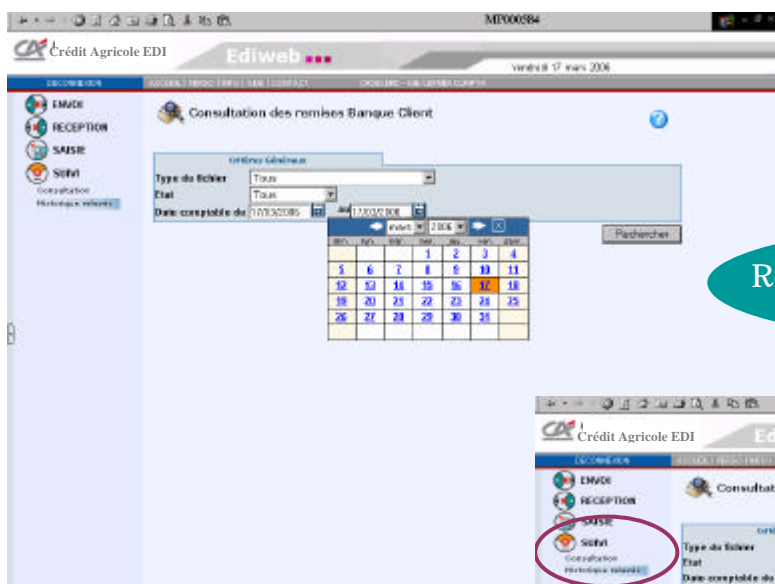
Pour les remettants de fichiers de type Prélèvements, Virements, ..., le suivi permet la **consultation** de l'état des transferts.

L'état de vos envois peut être 'traité', 'prêt pour le traitement', 'en attente de confirmation', 'en erreur', 'en double', 'supprimé' ...

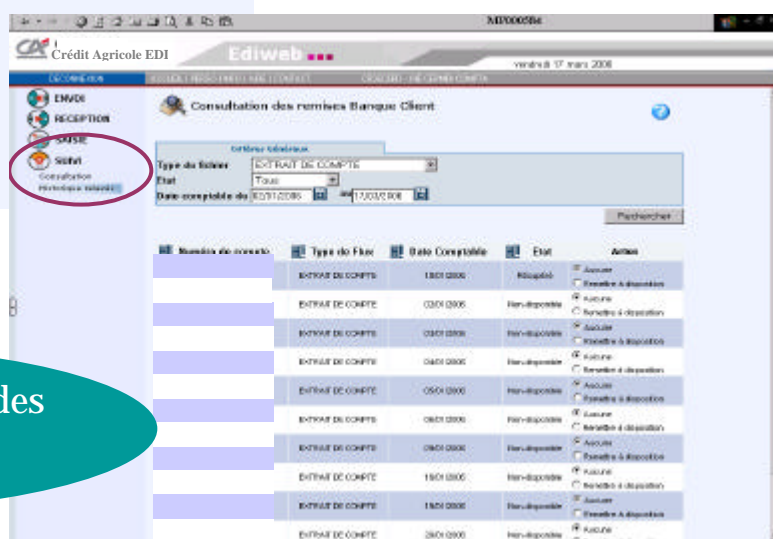


Exemple d'une consultation de tous les fichiers émis

Pour les clients récupérant des fichiers de type Relevés de Compte, Relevés d'Effets à Payer ..., le suivi permet de consulter l'**historique des relevés** récupérés. L'état de vos envois peut être 'récupéré' ou 'non disponible' (c'est-à-dire historisé).



Recherche de date avec calendrier



Exemple d'un historique des Relevés de Comptes à disposition

Votre service EDI Web, c'est aussi ...

- ... **une assistance téléphonique** à votre disposition :
☎ : **04.95.29.32.36**
- ... **des boutons d'aide**, accessibles sur toutes les pages, pour des informations relatives à la fonction que vous utilisez.
- ... **un bouton contact** pour l'envoi automatique d'un mail pour vos suggestions, questions ou remarques sur le service. ✉ SVPclients.ediweb@ca-corse.fr